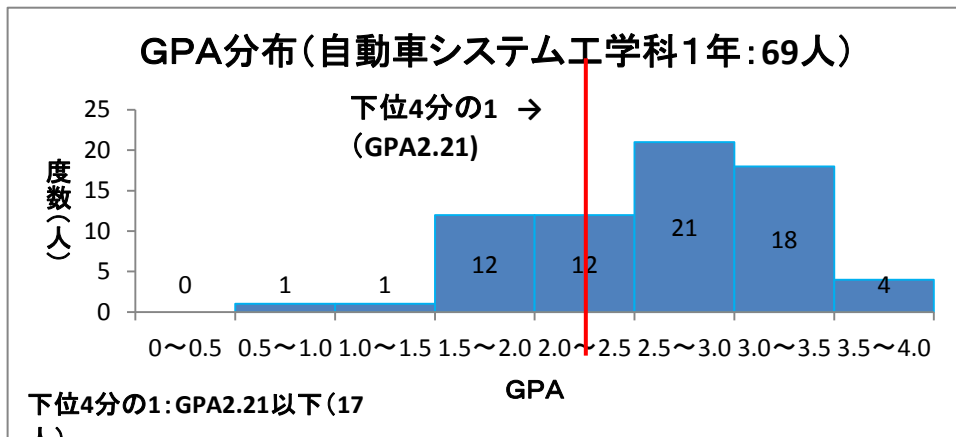


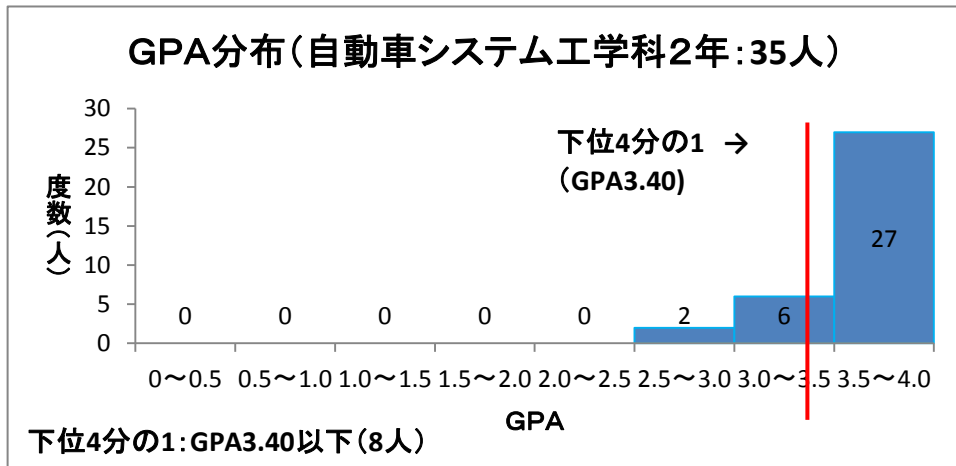
科・学年別 GPAの分布図(令和2年度)

自動車システム工学科

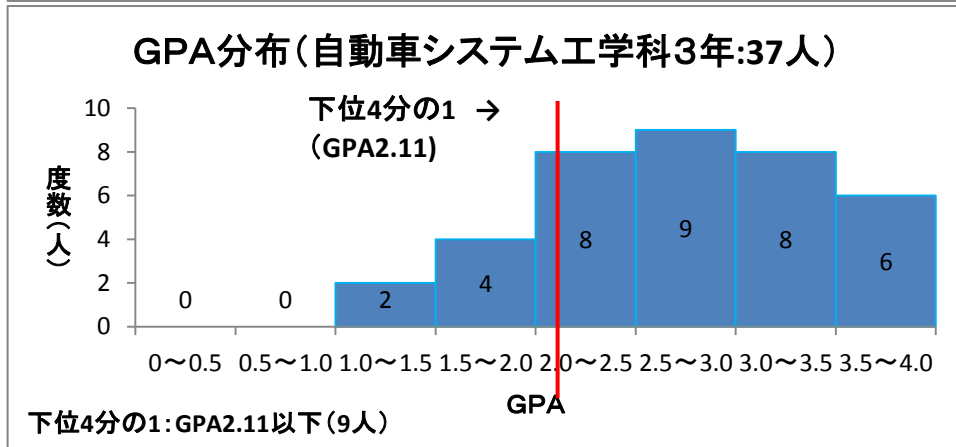
GPA	度数(人)
0~0.5	0
0.5~1.0	1
1.0~1.5	1
1.5~2.0	12
2.0~2.5	12
2.5~3.0	21
3.0~3.5	18
3.5~4.0	4
合計	69



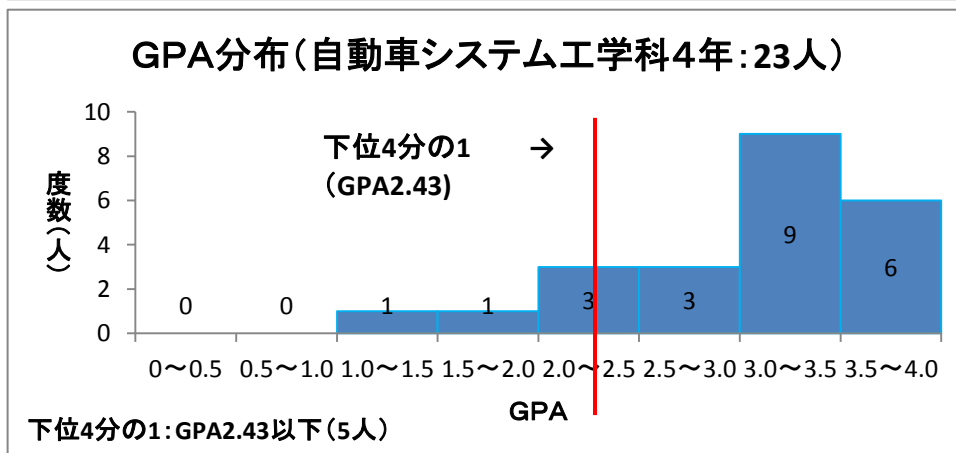
GPA	度数(人)
0~0.5	0
0.5~1.0	0
1.0~1.5	0
1.5~2.0	0
2.0~2.5	0
2.5~3.0	2
3.0~3.5	6
3.5~4.0	27
合計	35



GPA	度数(人)
0~0.5	0
0.5~1.0	0
1.0~1.5	2
1.5~2.0	4
2.0~2.5	8
2.5~3.0	9
3.0~3.5	8
3.5~4.0	6
合計	37



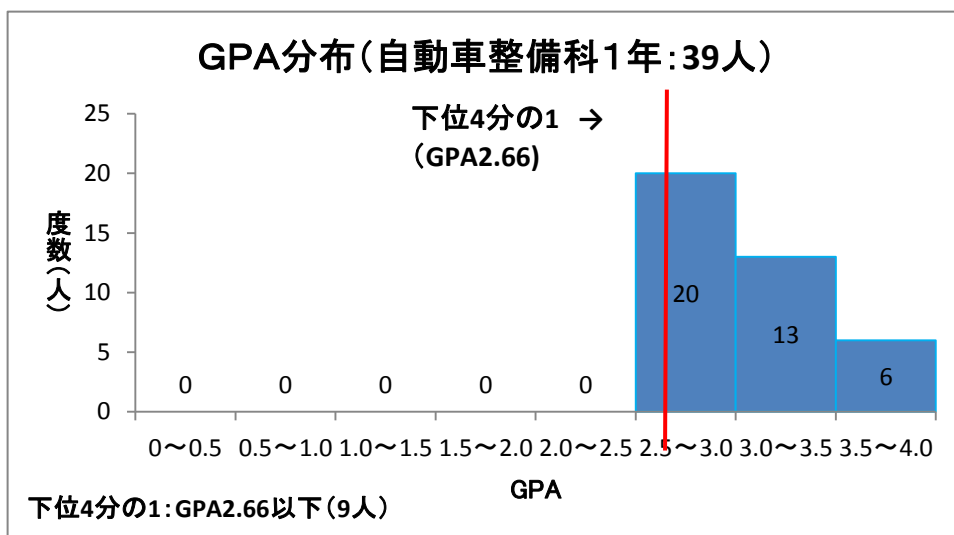
GPA	度数(人)
0~0.5	0
0.5~1.0	0
1.0~1.5	1
1.5~2.0	1
2.0~2.5	3
2.5~3.0	3
3.0~3.5	9
3.5~4.0	6
合計	23



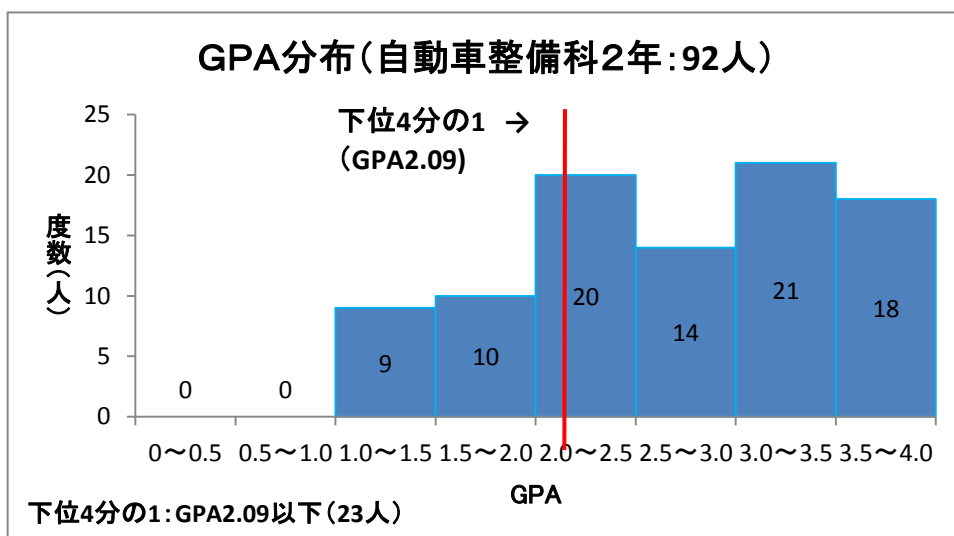
科・学年別 GPAの分布図(令和2年度)

自動車整備科

GPA	度数(人)
0~0.5	0
0.5~1.0	0
1.0~1.5	0
1.5~2.0	0
2.0~2.5	0
2.5~3.0	20
3.0~3.5	13
3.5~4.0	6
合計	39



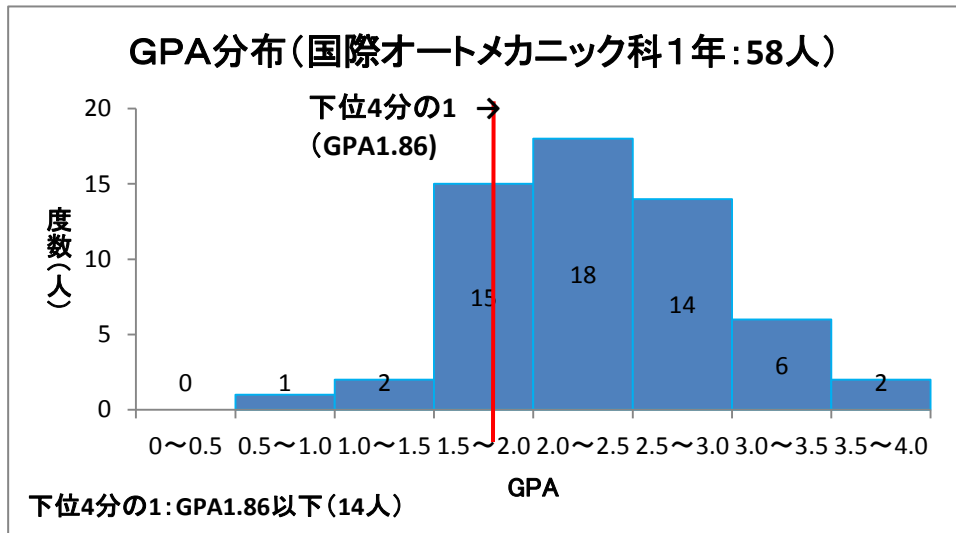
GPA	度数(人)
0~0.5	0
0.5~1.0	0
1.0~1.5	9
1.5~2.0	10
2.0~2.5	20
2.5~3.0	14
3.0~3.5	21
3.5~4.0	18
合計	92



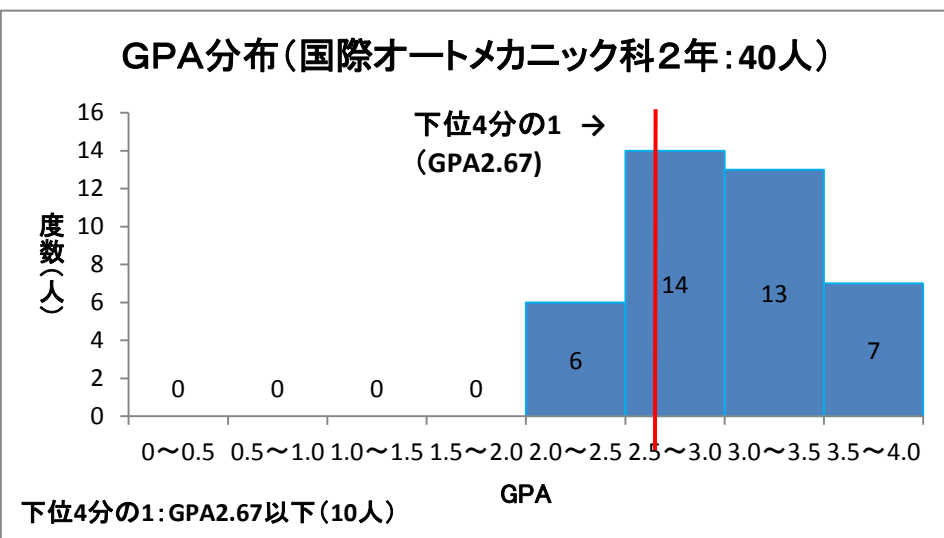
科・学年別 GPAの分布図(令和2年度)

国際オートメカニク科

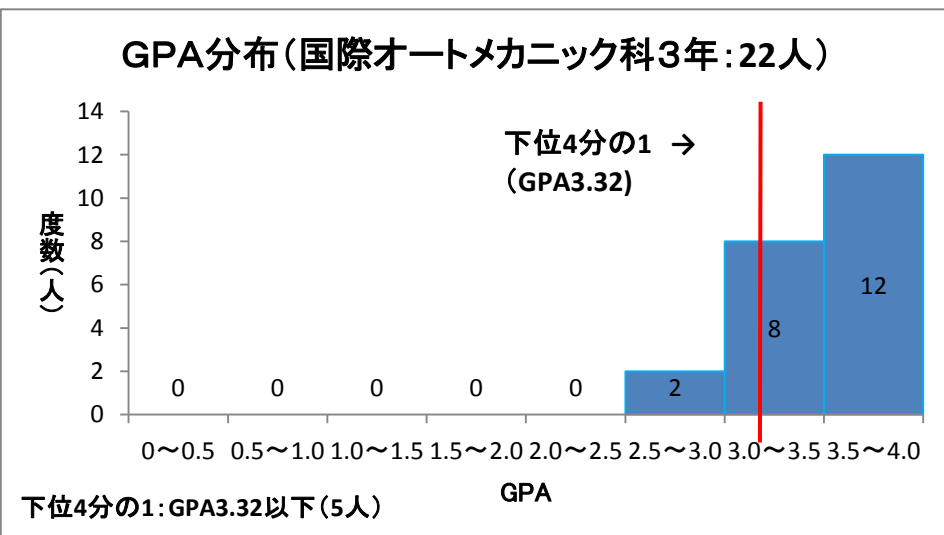
GPA	度数(人)
0~0.5	0
0.5~1.0	1
1.0~1.5	2
1.5~2.0	15
2.0~2.5	18
2.5~3.0	14
3.0~3.5	6
3.5~4.0	2
合計	58



GPA	度数(人)
0~0.5	0
0.5~1.0	0
1.0~1.5	0
1.5~2.0	0
2.0~2.5	6
2.5~3.0	14
3.0~3.5	13
3.5~4.0	7
合計	40



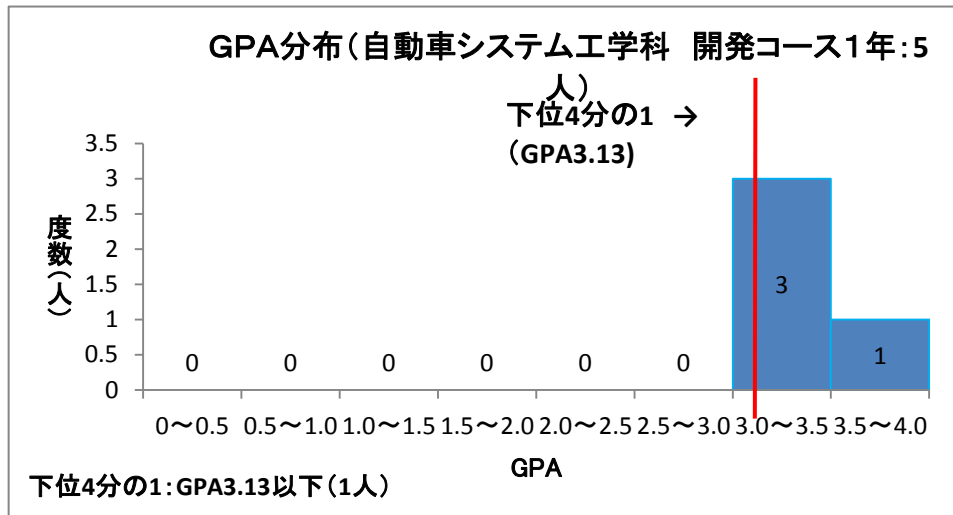
GPA	度数(人)
0~0.5	0
0.5~1.0	0
1.0~1.5	0
1.5~2.0	0
2.0~2.5	0
2.5~3.0	2
3.0~3.5	8
3.5~4.0	12
合計	22



科・学年別 GPAの分布図(令和2年度)

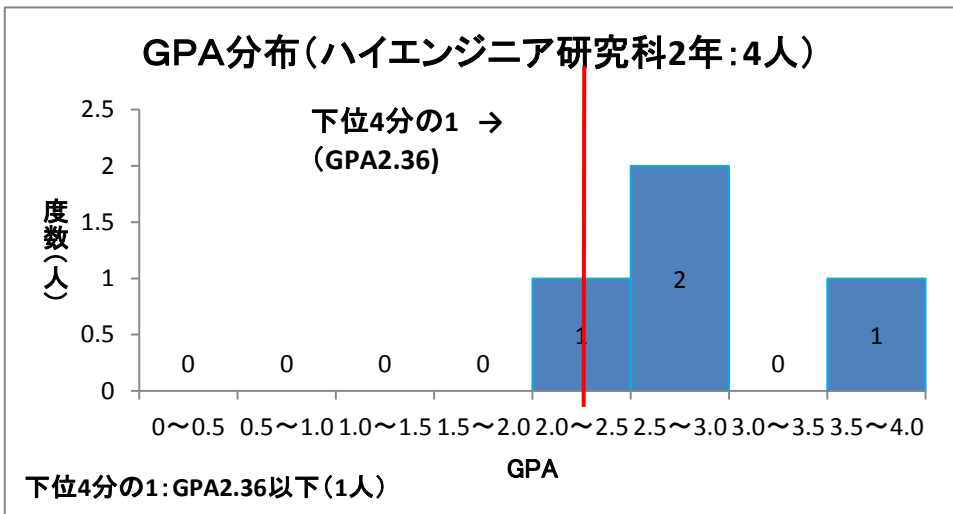
自動車システム工学科開発エンジニアコース

GPA	度数(人)
0~0.5	0
0.5~1.0	0
1.0~1.5	0
1.5~2.0	1
2.0~2.5	1
2.5~3.0	0
3.0~3.5	1
3.5~4.0	1
合計	4



ハイエンジニア研究科2年

GPA	度数(人)
0~0.5	0
0.5~1.0	0
1.0~1.5	0
1.5~2.0	0
2.0~2.5	1
2.5~3.0	2
3.0~3.5	0
3.5~4.0	1
合計	4



自動車システム工学科 2級ボディエンジニアコース

GPA	度数(人)
0~0.5	0
0.5~1.0	0
1.0~1.5	0
1.5~2.0	3
2.0~2.5	2
2.5~3.0	5
3.0~3.5	1
3.5~4.0	8
合計	19

